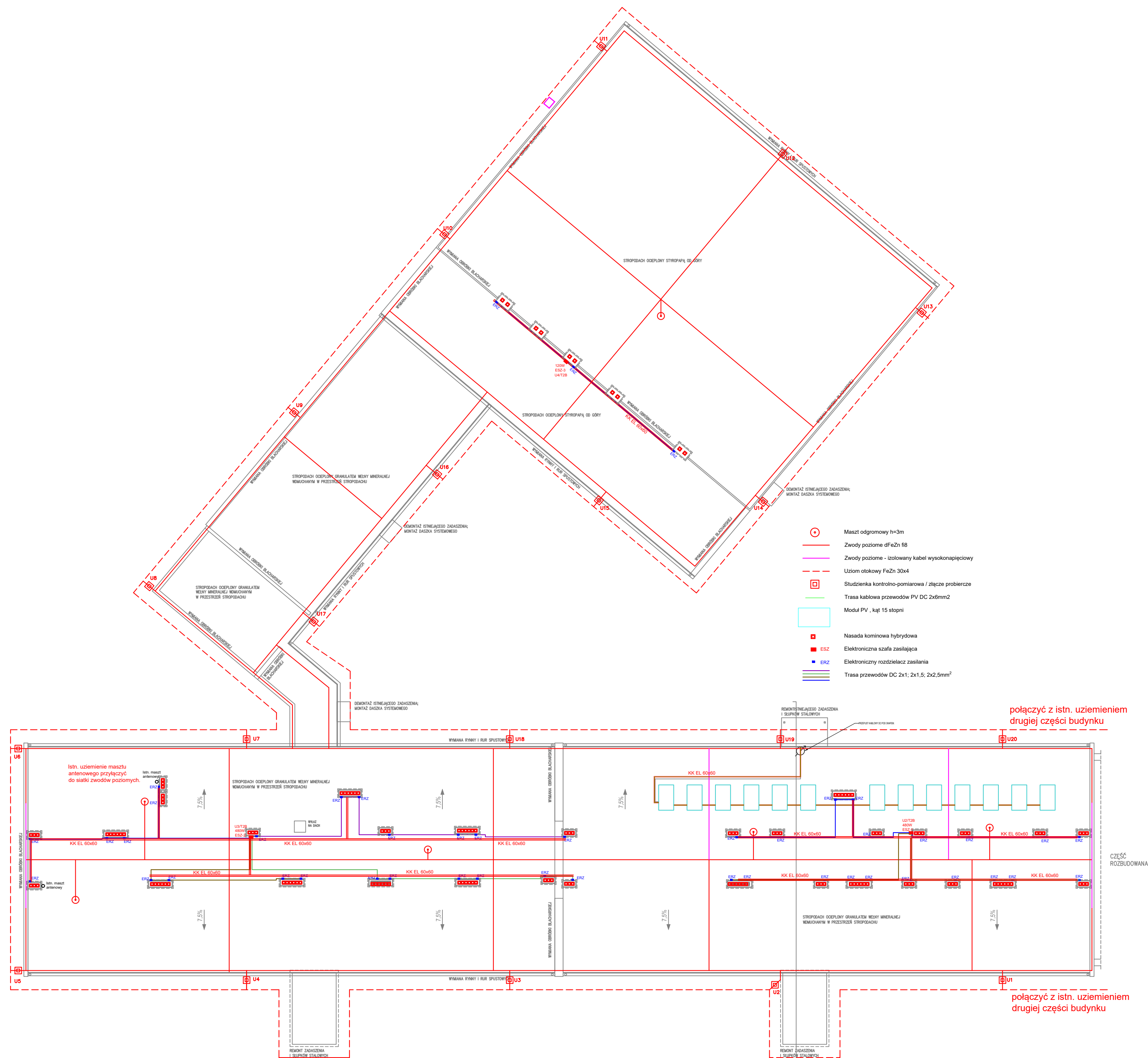


SZKIC LOKALIZACYJNY



NAZWA OPRACOWANIA	PRZEBUDOWA POLEGAJĄCA NA DOCIĘPIENIU BUDYNKU I BUDOWA STUDNI DO ODZYSKIWIANIA WODY OPADOWEJ NA PRZYKANALIKU KANALIZACJI DESZCZOWEJ W SZKOLE PODSTAWOWEJ NR 62 PRZ ZESPOLE SZKOLNO - PRZEDSZKOLNYM NR 15 w ramach zadania: "Optymalizacja efektywności energetycznej placówek oświatowych na terenie Miasta Poznańa"			
	60-476 Poznań, ul. Drusienicka 32 działki nr ew.: 3/3, 4/1; obręb: Gołęcin			
NAZWA RYUNKU	RZUT DACHU			
PROJEKTANT	mgr inż. Michał Simiński upr. nr LOD/1439/PWOE/10			
FAZA	BRANŻA	DATA	SKALA	NR RYS.
PT	EL	11.04.2025r.	1:200	05